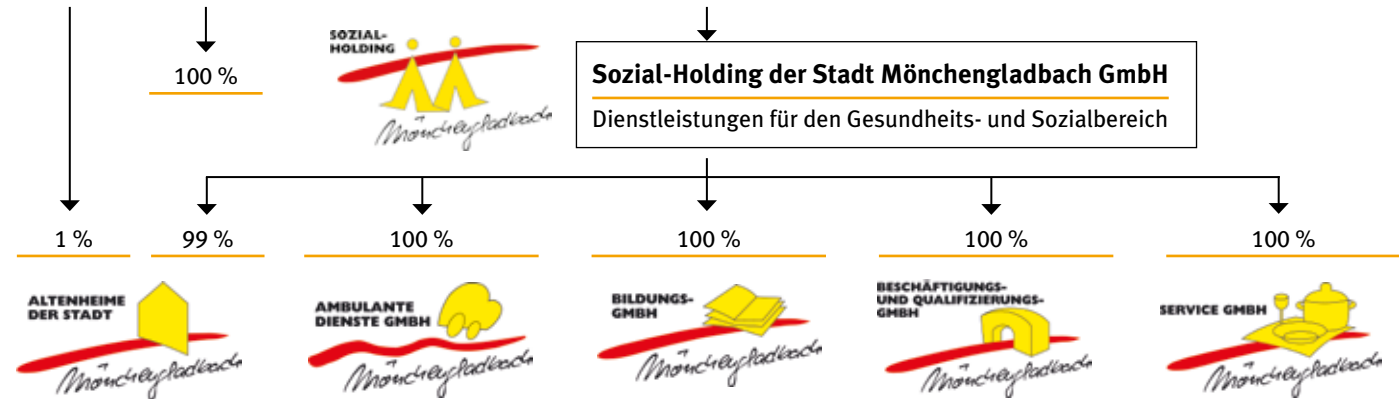


Die Organisation der Sozial-Holding GmbH

Stadt Mönchengladbach

Aufsichtsrat



Städt. Altenheim Windberg
 Städt. Altenheim Eicken
 Städt. Altenheim Hardterbroich
 Städt. Altenheim Kamillus
 Städt. Altenheim Am Pixbusch, Haus 1 und 2
 Städt. Altenheim Rheinlanden

- Stationäre Betreuung von Pflegebedürftigen „Heime zum Leben und Wohlfühlen“

- Tagespflege Eicken
- Tagespflege Kamillus
- Kurzzeitpflege
- Wohnen mit Service
- Psychosoziale Beratung und Begleitung
- Netzwerk pflegend Beschäftigte

- Fort- und Weiterbildung im Bereich der Altenhilfe
- Organisation, Koordination und Durchführung von Arbeitsmarkt- und Beschäftigungsprojekten
- Koordination und Durchführung von Freiwilligendiensten (FS), Bundesfreiwilligendienst)
- Pflegekurse für Angehörige

- Gewerbliche Arbeitnehmerüberlassung im Konzern

- Einkauf von Nahrungsmitteln zur Produktion von Speisen
- Zubereitung von rund 1.800 Mahlzeiten täglich
- Essen auf Rädern
- Essen für Schulen: rund 1.100 Mahlzeiten täglich